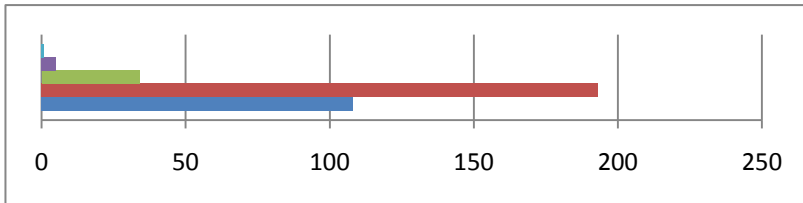


平成29年度保護者による学校評価アンケート結果報告

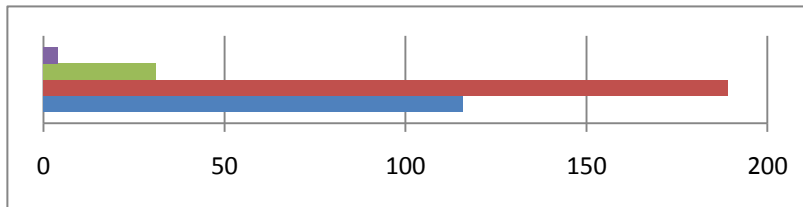
平成29年度の学校評価を実施しました。保護者426名中、342名の回答があり、80. %の回答率でした。保護者の皆様のご協力に感謝申し上げます。

■は思う、 ■はそう思う、 ■はそう思わない、 ■は思わない
を表しています。

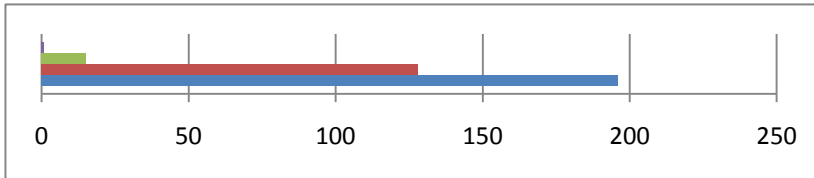
問1 教育目標が分かりやすく示されていますか。



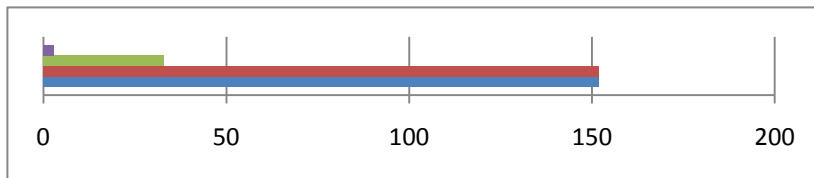
問2 学校行事の実施等、開かれた学校づくりに取り組んでいますか。



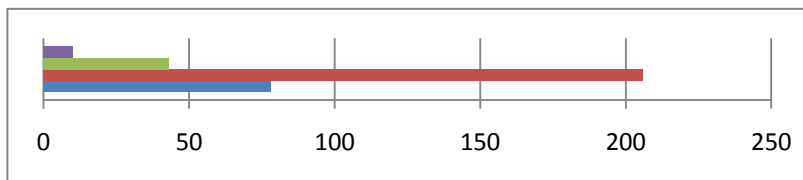
問3 学校生活はご息女の将来にとって有益であると思いますか。



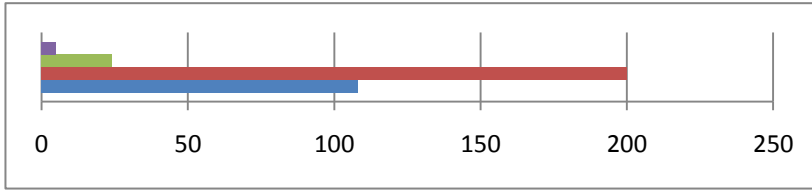
問4 ご息女は明るい学校生活を送っていますか。



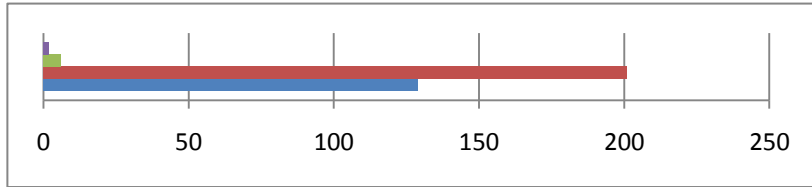
問5 学校は保護者の意見を積極的に聞こうとしていますか。



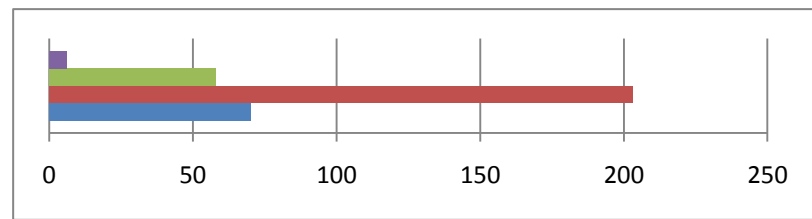
問6 学習活動、学校行事、部活動等とおし特色ある教育活動が行われていると思いますか。



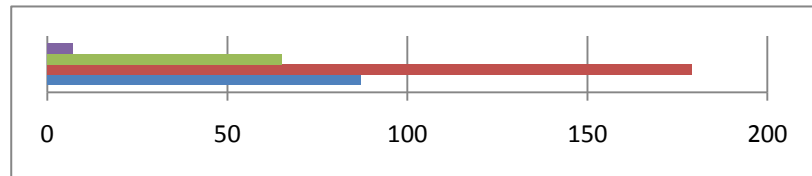
問7 学校は授業日数、各教科等の授業時数の確保に努めていますか。



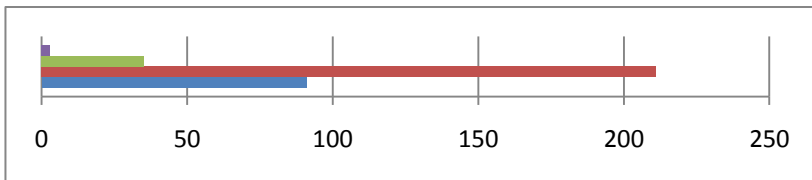
問8 学校は複数の教員で授業を行うなど生徒一人ひとりを大切に、分かる授業をしていますか。



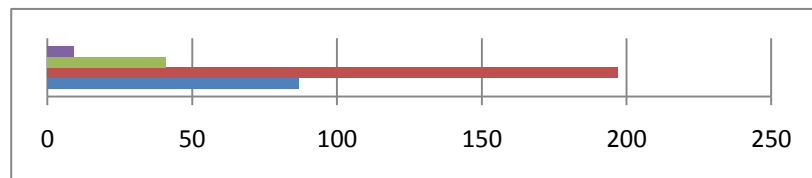
問9 生徒が授業内容など分からないことがあれば個別指導を行うなど学力を身につけることに熱心に取り組んでいますか。



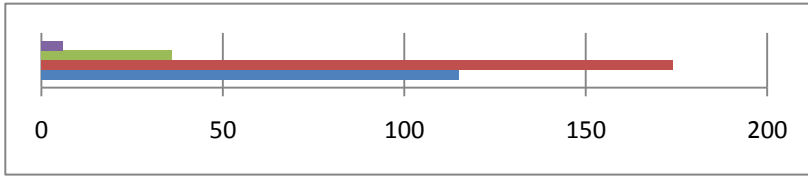
問10 基本的な生活習慣が身につくような適切な指導が行われていますか。



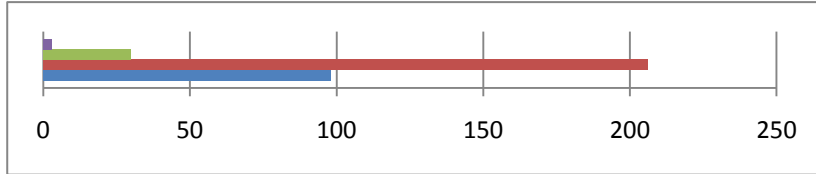
問11 生活指導に当たって保護者との連携が図られていると思いますか。



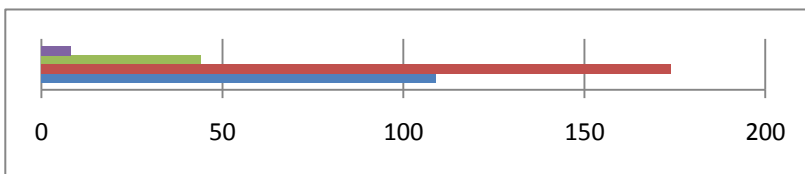
問12 学校で事故や問題が起きた場合などは密接に家庭と連絡しながら指導にあたっていますか。



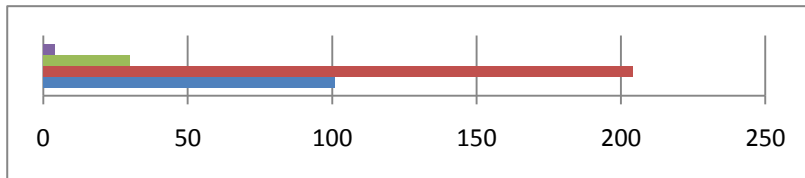
問13 学校は生徒が必要としている進路情報の収集や提供を積極的に行っていますか。



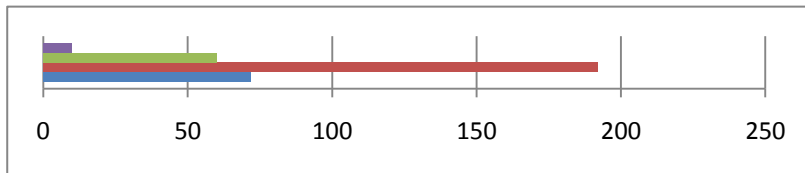
問14 部活動は活発であると思いますか。



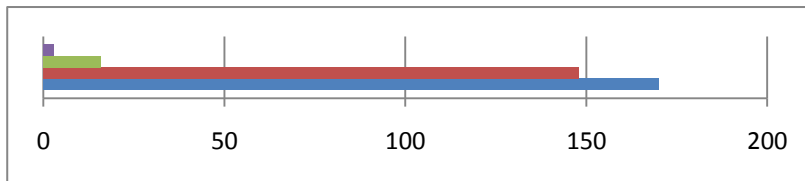
問15 学校行事は活発であると思いますか。



問16 学校は生徒が抱えるさまざまな悩みに答えられる適切な指導が行われていると思いますか。



問17 電話対応は良いと思いますか。



また、保護者の皆様から寄せられましたご意見ご要望は理事長への報告後、運営委員会や職員会議の場においても全教職員に文字にして示し、保護者の皆様の期待に添うべく真剣に取り組むよう指示したところで今後とも学校にご意見等をお寄せくださいますようお願いいたします。