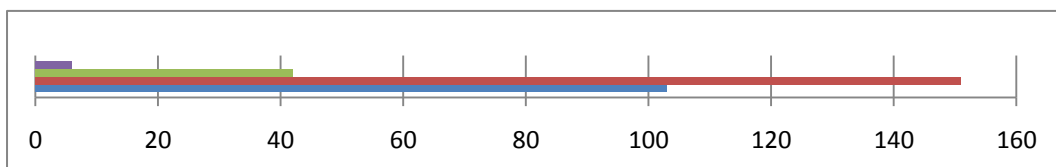


## 平成30年度 保護者による学校評価アンケート結果報告

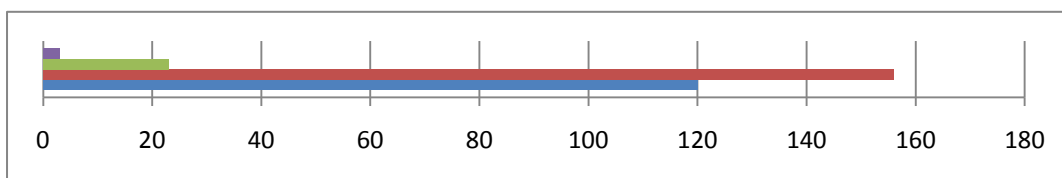
平成30年度の学校評価を実施しました。保護者404名中、302名の保護者の皆様から回答があり、74.8%の回答率でした。保護者の皆様の御協力に感謝申し上げます。

1 思う。 2 そう思う。 3 あまりそう思わない。 4 思わない。  
で回答をお願いしました。表中の数字は御回答をいただいた人数です。

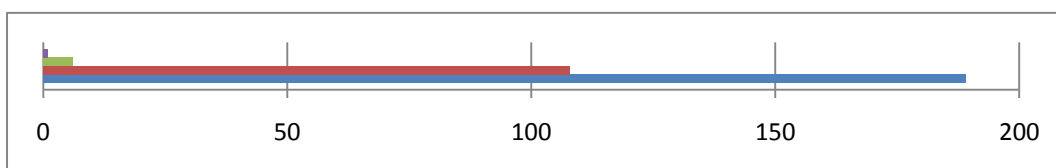
1 学校の教育目標が分かりやすく示されていますか。



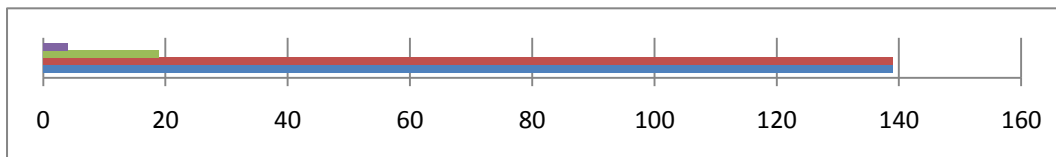
2 学校は学校行事の実施等、開かれた学校づくりに積極的に取り組んでいますか。



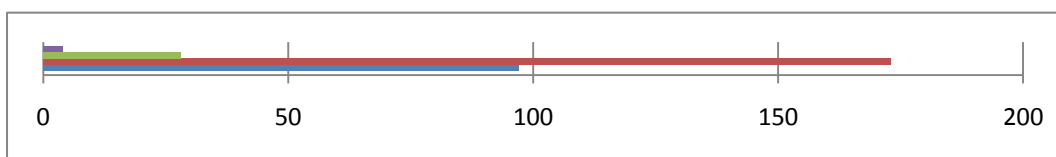
3 学校生活は子供の将来にとって有益であると思いますか。



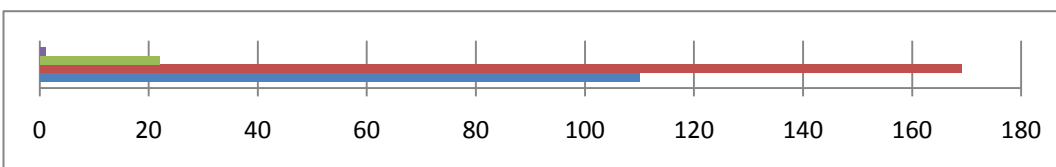
4 御息女は明るい学校生活を送っていますか。



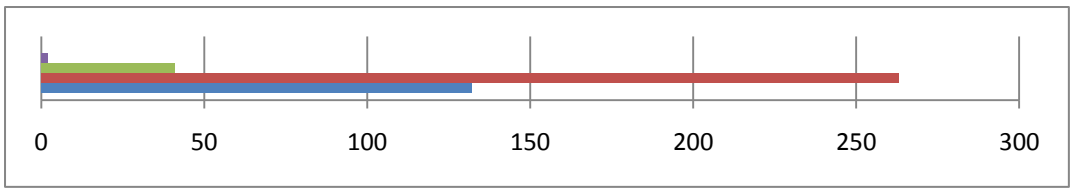
5 学校は保護者の意見を積極的に聞こうとしていますか。



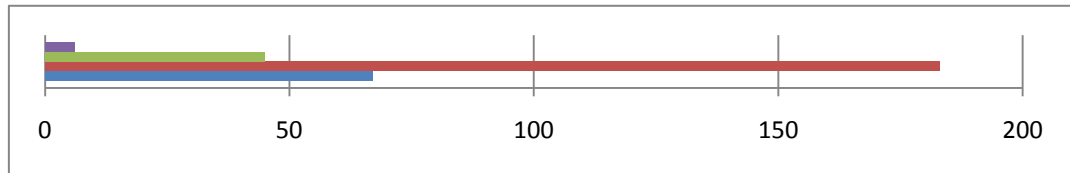
6 学習活動、学校行事、部活動等、特色ある教育活動をしていますか。



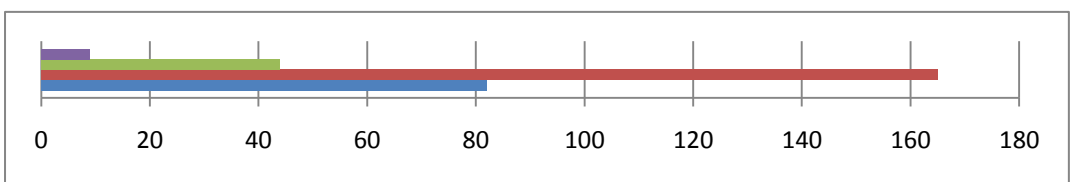
7 学校は授業日数、各教科等の年間授業時数の確保に努めていますか。



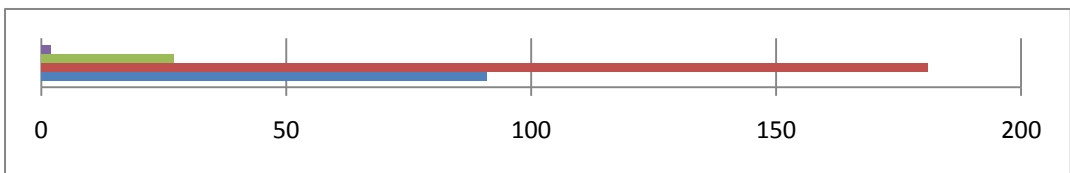
8 学校は複数の教員で授業を行うなど、生徒一人ひとりを大切に、わかる授業をしていますか。



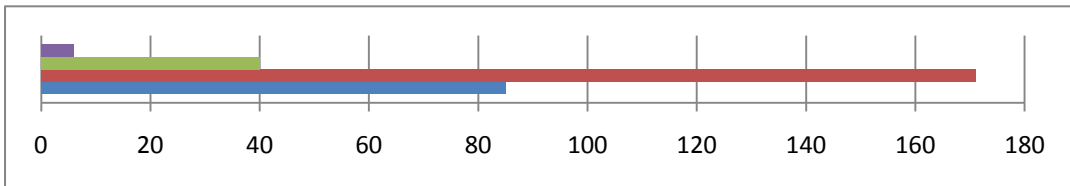
9 生徒が授業内容など分からないことがあれば個別指導を行うなど学力を身につけることに熱心に取り組んでいますか。



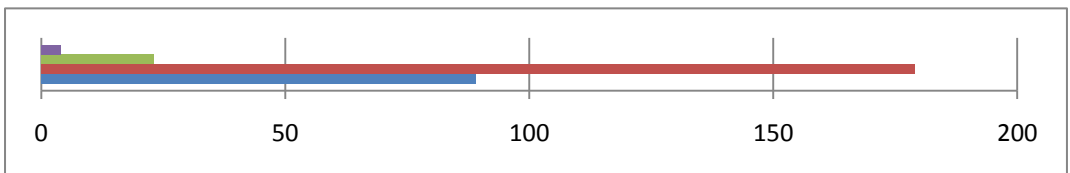
10 基本的な生活習慣を身に付けられるような適切な指導が行われていると思いますか。



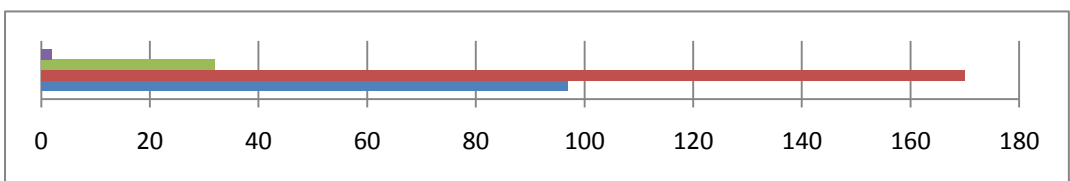
11 生活指導に当たって、保護者との連携が図られていると思いますか。



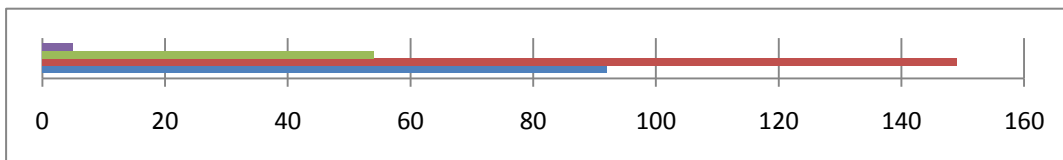
12 学校で事故や問題が起きた場合などは密接に家庭と連絡しながら指導に当たっていますか。



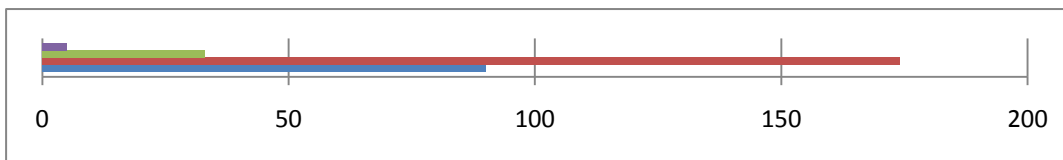
13 学校は生徒が必要としている進路情報の収集や提供を積極的に行っていますか。



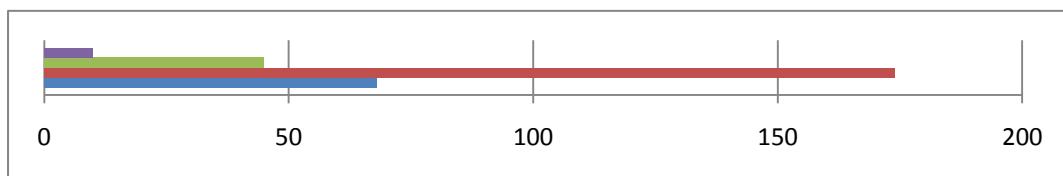
1 4 部活動は活発であると思いますか。



1 5 本校の学校行事は活発であると思いますか。



1 6 学校は生徒の抱えるさまざまな悩みに答えられる適切な指導が行われていると思いますか。



1 7 電話対応は良いと思いますか。

