

# 平成26年度 保護者による学校評価アンケート結果報告

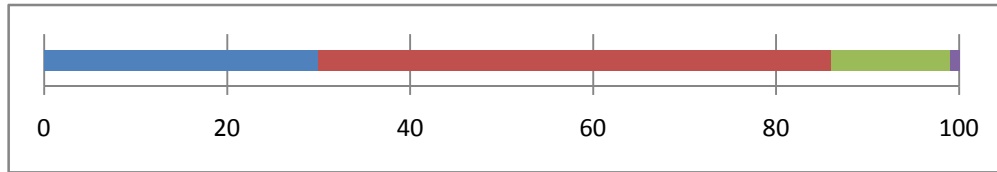
平成26年度の学校評価を実施しました。保護者553名中、505名の保護者の皆様から回答があり、91.3%の回答率でした。保護者の皆様の御協力に感謝申し上げます。

各項目別に

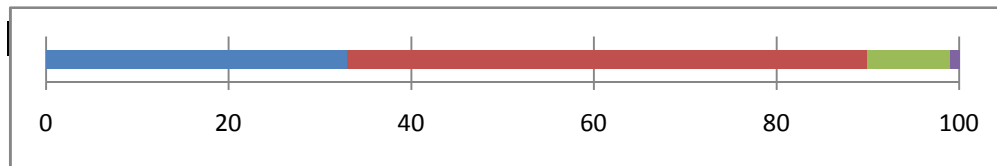
1 思う。 2 そう思う。 3 あまりそう思わない。 4 思わない。

で回答をお願いしました。表中の数字は御回答をいただいた皆様の割合 (%) です。

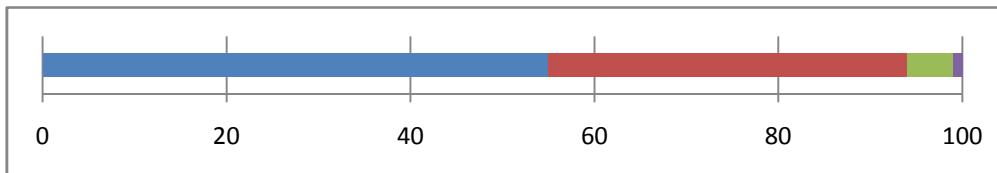
- 1 学校の教育目標が分かりやすく示されていますか。



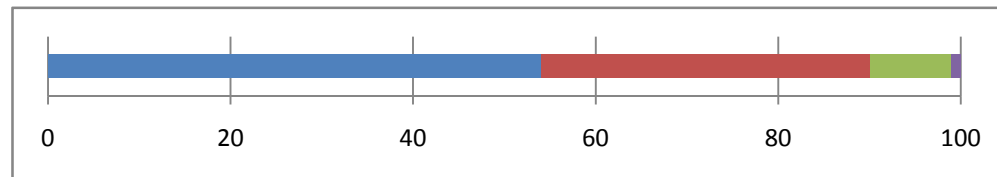
- 2 学校は学校行事の実施等、開かれた学校づくりに積極的に取り組んでいますか。



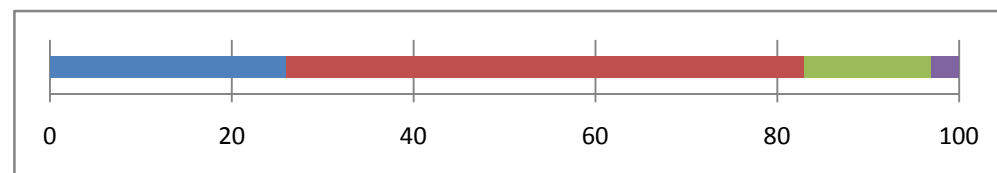
- 3 学校生活はご息女の将来にとって有益であると思いますか。



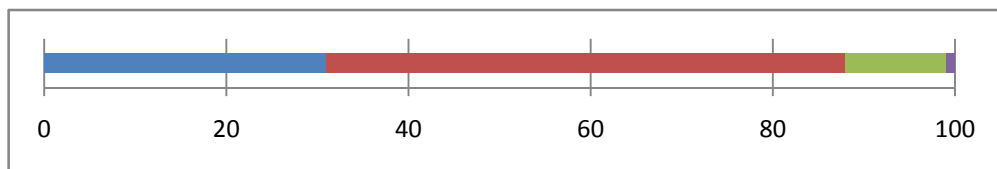
- 4 ご息女は明るい学校生活を送っていますか。



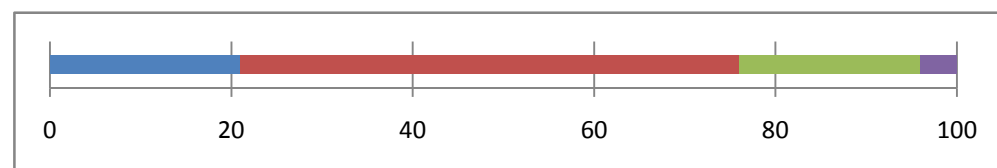
- 5 学校は保護者の意見を積極的に聞こうとしていますか。



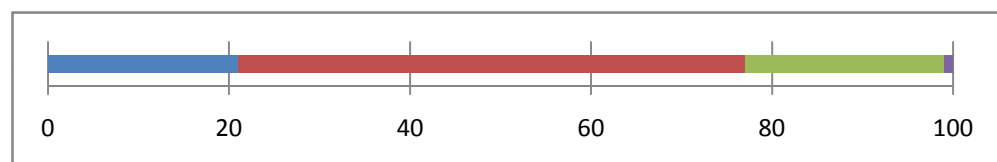
- 6 学習活動、学校行事、部活動等、特色ある教育活動をしていますか。



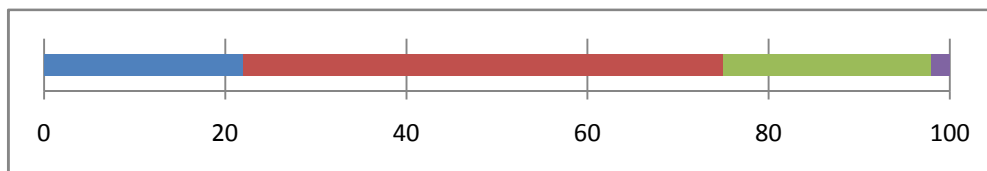
- 7 学校は年間授業日数、各教科等の年間授業時数の確保に努めていますか。



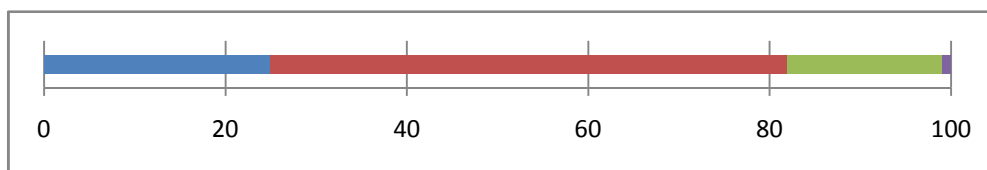
- 8 学校は複数の教員での授業等、生徒一人ひとりを大切にする授業をしていますか。



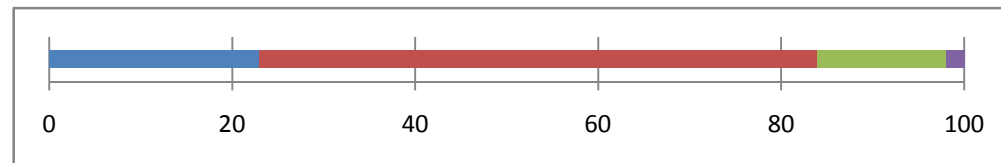
9 学校は個別指導等の実践をとおして、生徒の学力を向上を目指した指導をしていますか。



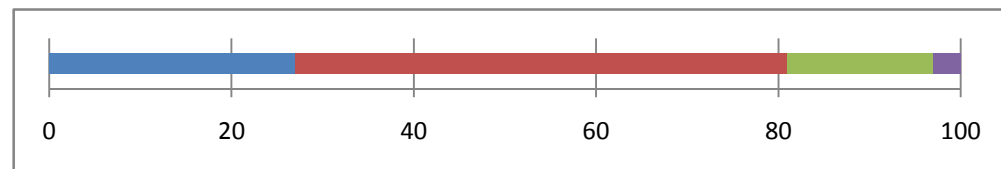
10 学校はホームルーム活動で生徒を健全な社会人として育成する指導の工夫・改善をしていますか。



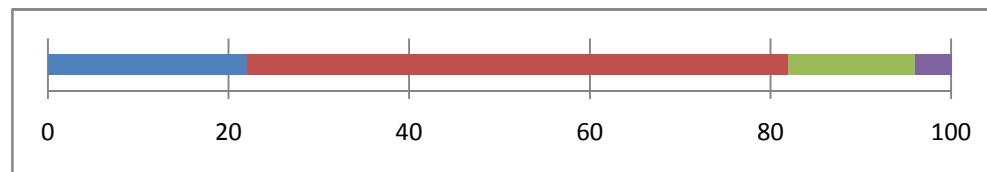
11 学校はホームルーム活動で生徒が集団の一員として充実した学校生活を送れるような指導の工夫・改善をしていますか。



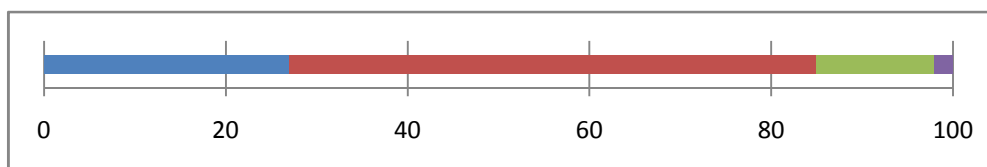
12 ホームルーム活動は活発で、クラス全体でかかわっていると思いますか。



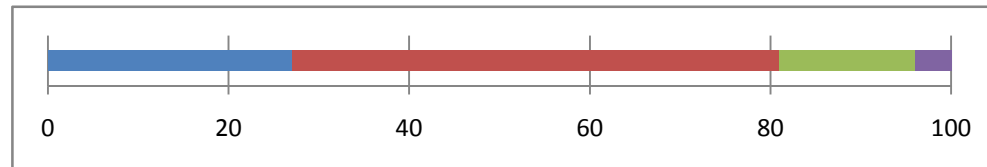
13 学校は総務委員会活動をとおして自主性、自立性を高め豊かな人間関係を育成する工夫をしていますか。



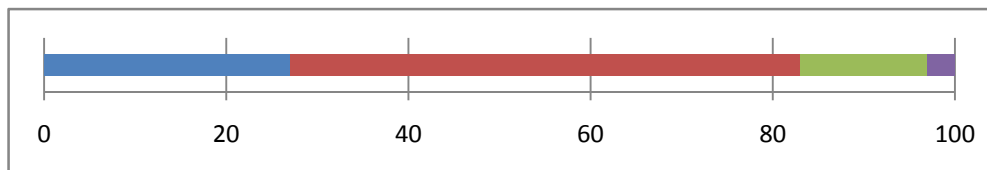
14 基本的な生活習慣を身に付けられるような適切な指導が行われていると思いますか。



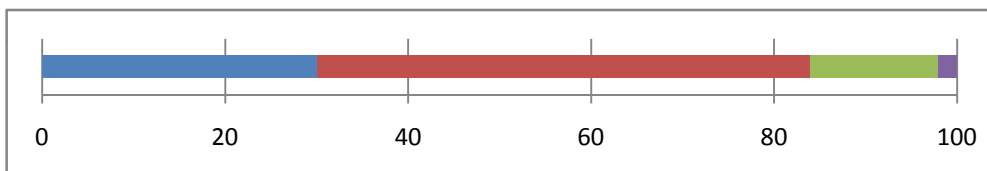
15 生徒指導に当たって、保護者との連携が図られていると思いますか。



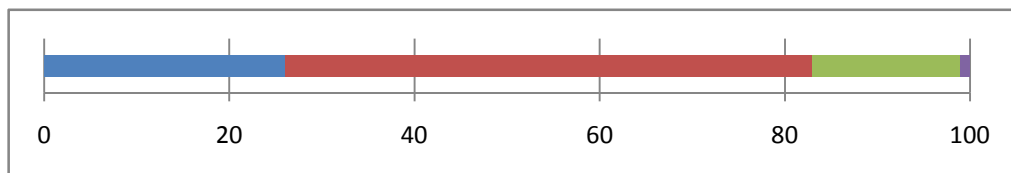
16 学校で事故や問題が起きた場合などは密接に家庭と連絡しながら指導に当たっていますか。



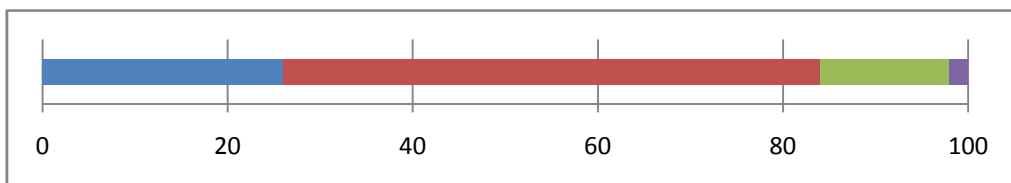
17 学校は生徒が必要としている進路情報の収集や提供を積極的に行っていますか。



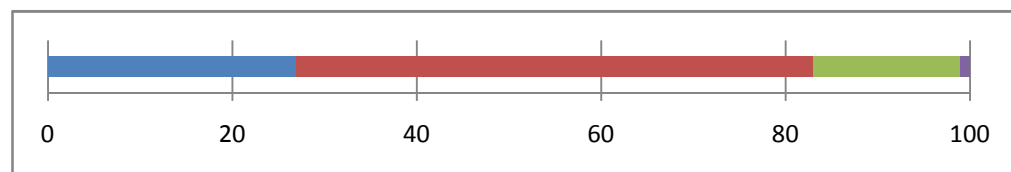
1 8 進路指導について相談機能が充実していると思いますか。



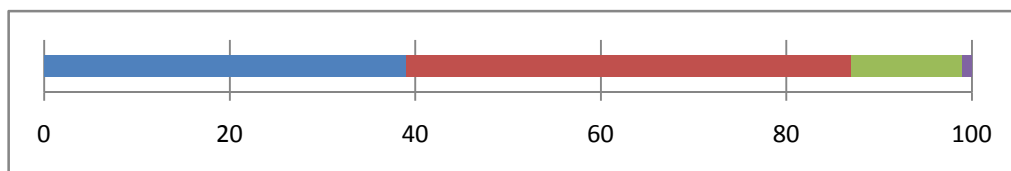
1 9 生徒が望ましい勤労観や職業観を身に付けられるよう指導方法などを工夫していますか。



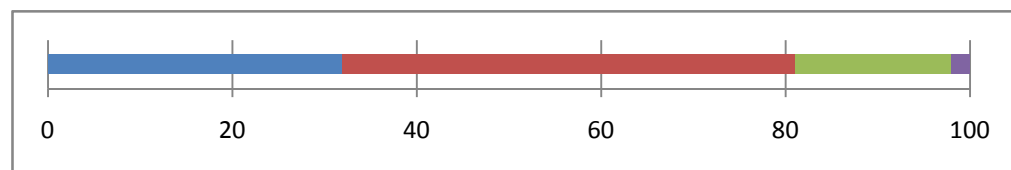
2 0 進路指導を進める際に保護者との連携を密にしながら行っていますか。



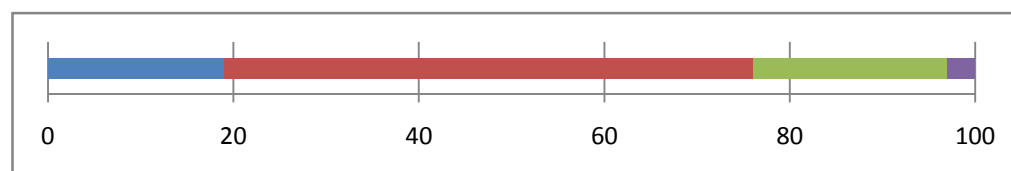
2 1 部活動は活発であると思いますか。



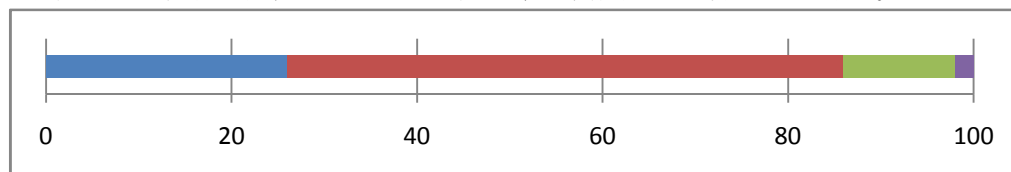
2 2 本校の学校行事は活発であると思いますか。



2 3 生徒の抱えるさまざまな悩みに答えられる適切な指導が行われていると思いますか。



2 4 生徒の健康や安全に関する指導を適切に行い健康な生徒を育成するよう努めていますか。



2 5 電話対応は良いと思いますか。

