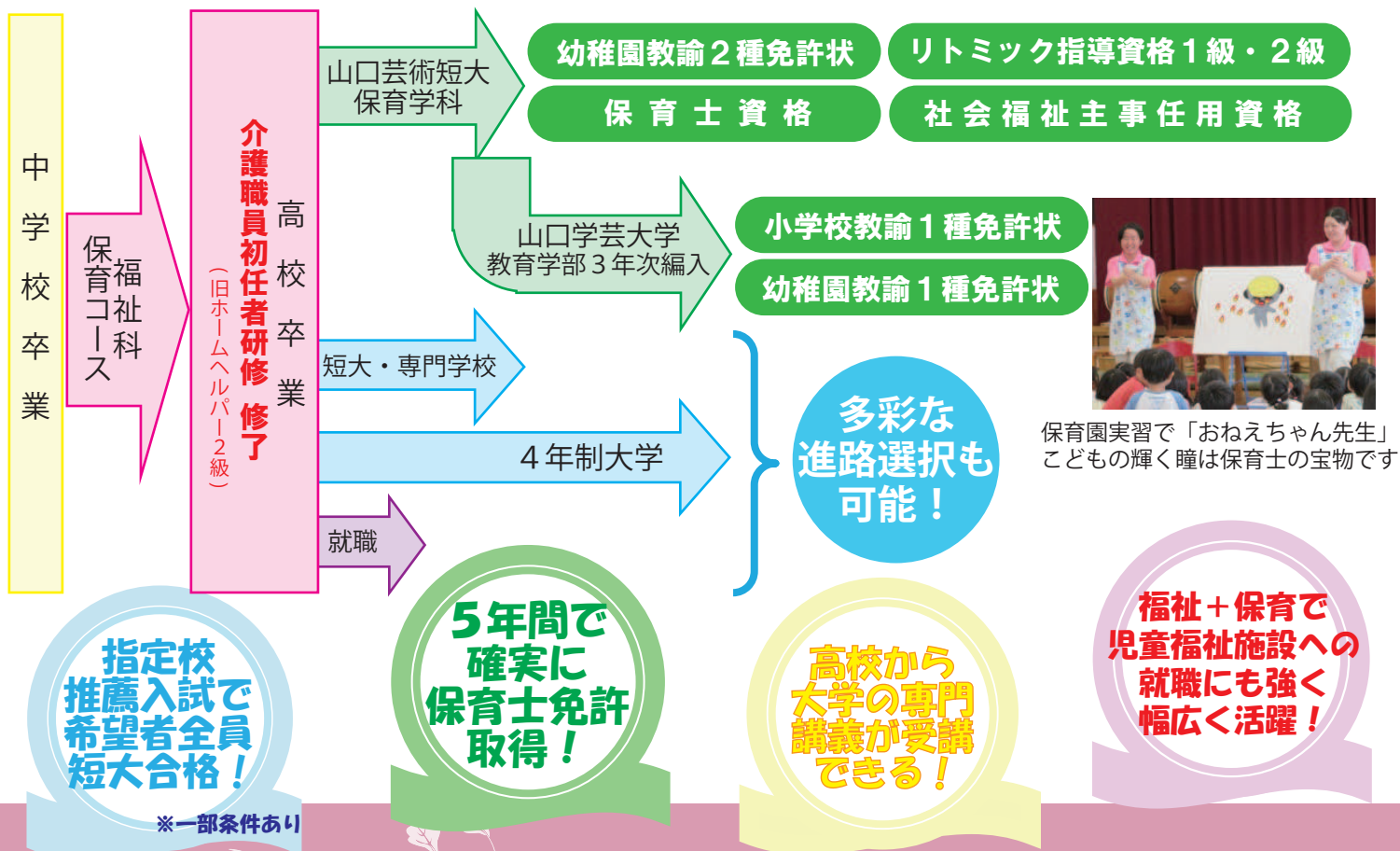


福祉科 保育コース

中村女子高校と山口芸術短大が  
**高大連携協定**

地域社会で活躍する「福祉・保育・教育」の  
総合人財(人は宝)を育成します。



保育園実習で「おねえちゃん先生」  
こどもの輝く瞳は保育士の宝物です



大学と高校の枠組みを超え、専門性の高い知識・技能を身につけた保育士養成を目指して、協定が結ばれました。

高校と短大の連携により計5年間で、多様化するニーズに応えられるハイレベルな幼稚園教諭・保育士養成を行います。  
高大連携協定により、高校での成績等、一部条件がありますが、希望者は高校入学と同時に卒業後の短大への進学が可能となります。幼稚園教諭や保育士などの資格の確実な取得への扉が開きます。  
高校では福祉分野についても学んでおり、健康な子どもの他、福祉が必要とされる保育・教育分野へも自信をもって就職できます。

〒753-8530  
山口県山口市駅通り1丁目1-1  
☎ 083-922-0418  
<https://www.y-nakamura.jp/>



学校法人山口中村学園  
**中村女子高等学校**

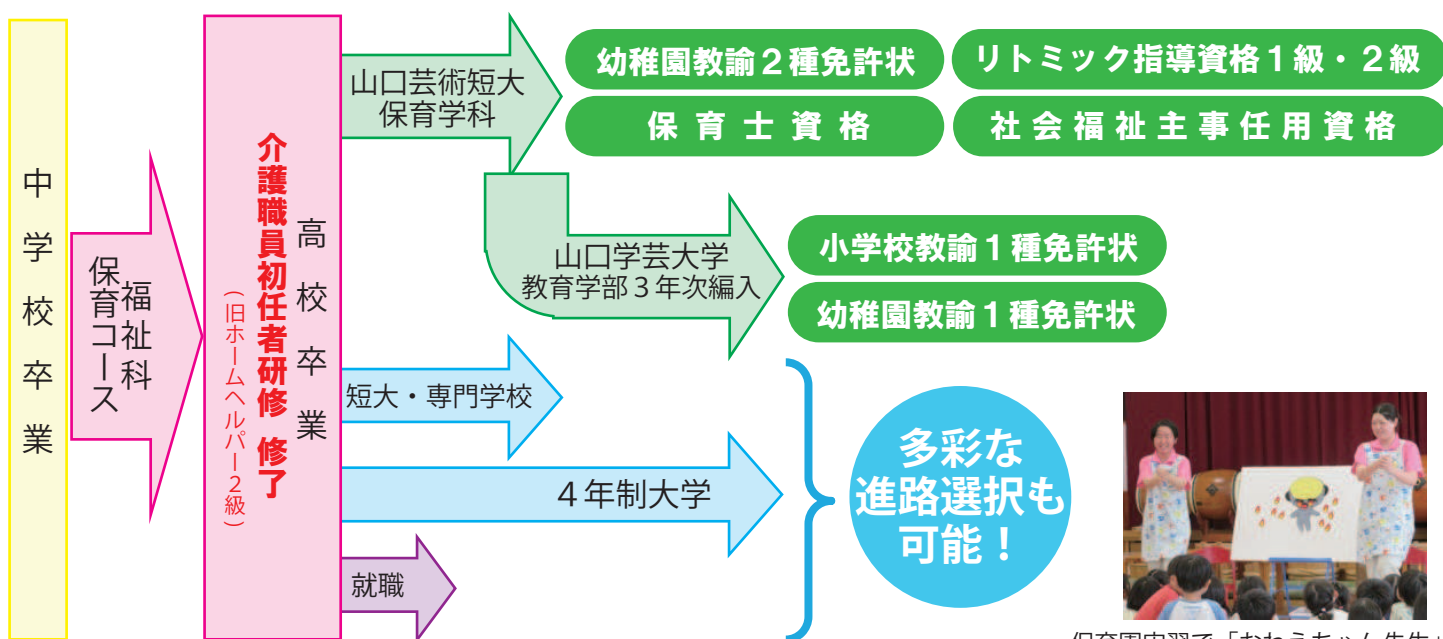
# 福祉科 保育コース



## 中村女子高校と山口芸術短大が 高大連携協定

地域社会で活躍する「福祉・保育・教育」の総合人財（人は宝）を育成します。

- ◎ 高校と短大の連携により計5年間で、多様化するニーズに応えられるハイレベルな幼稚園教諭・保育士養成を行います。
- ◎ 高大連携協定により、高校での成績等、一部条件がありますが、希望者は高校入学と同時に卒業後の短大への進学が可能となります。幼稚園教諭や保育士などの資格の確実な取得への扉が開きます。
- ◎ 高校では福祉分野についても学んでおり、健康な子どもの他、福祉が必要とされる保育・教育分野へも自信をもって就職できます。



保育園実習で「おねえちゃん先生」  
子どもの輝く瞳は保育士の宝物です

近年、保育士のニーズは高まると共に、求められる知識・技能も高度化しています。高大連携協定は、高校と短大の5年間連携して教育を行うことにより、豊かな感性と創造性の育成に向けた学生及び生徒の資質・能力の向上を図ることを目的としています。

今後は高校生が短大主催の地域イベントに参加するなど、実践的な授業がさらに増えます。

〒753-8530

山口県山口市駅通り1丁目1-1

☎ 083-922-0418

<https://www.y-nakamura.jp/>



学校法人山口中村学園

中村女子高等学校